



Canon iR ADVANCE C250i / C350i / C351iF



SPECYFIKACJA:

Szybkość kopiowania/ drukowania:

- A4: 25 str./min. **kolorowe** (C250i)
25 str./min. **czarno-białe** (C250i)
- A4: 35 str./min. **kolorowe** (C350i/C351iF)
35 str./min. **czarno-białe** (C350i/C351iF)
- A5: 26 str./min. **Kolorowe** (C250i/C350i/C351iF)
26 str./min. **czarno-białe** (C250i/C350i/C351iF)

Rozdzielczość:

- Skanowanie 600 x 600 dpi
Kopiowanie 600 x 600 dpi
Drukowanie 600 x 600 dpi

Powiększenie:

- Zoom 25 do 400%
Stały 25%, 50%, 70%, 100%, 141%, 200%, 400%

Gramatura papieru:

- Kaseta 60 do 163 g/m²
Podajnik ręczny 60 do 220 g/m²
Dwustronnie 60 do 163 g/m²

Pojemność papieru:

- Kaseta 550 arkuszy x 4 kasety (80 g/m²)
Podajnik ręczny 100 arkuszy (80 g/m²)

Czas uzyskania pierwszej kopii:

- Tryb czarno-biały 8,4 sek. (C250i)
Tryb pełny kolor 10,5 sek. (C250i)
- Tryb czarno-biały 5,9 sek. (C350i/C351iF)
Tryb pełny kolor 7,4 sek. (C350i/C351iF)

Jednostka centralna:

- Procesor Canon 1.66 GHz
Pamięć 2.0 GB
Dysk twardy 160 GB

Interfejs:

- Ethernet (1000BaseT/100Base-TX/10Base-T), USB2.0

Pobór mocy/zasilanie:

- Maks. 1,3 kW (220-240V AC, 50/60Hz)

Poziom hałasu:

- Podczas działania 51 dB
Tryb gotowości 12 dB

Wymiary (szer./dł./wys.):

- 511 x 621 x 610 mm (jednostka główna z 1 kasetą)
1407 x 908 x 1035 mm (finisz + otwarta taca + 4 kasety)

Waga:

- Od 44 kg do 100 kg

PODAJNIK ORYGINAŁÓW DADF:

Rozmiar papieru:

A4, A5, B5

Gramatura papieru:

Oryginał jednostronny 50 do 105 g/m²

Oryginał dwustronny 64 do 105 g/m²

Kopiowanie / Skanowanie:

Jednostronne: 25 obr./min. w kolorze/w czerni (C250i)

35 obr./min. w kolorze/w czerni (C350i/351iF)

Dwustronne: 9 obr./min. w kolorze/w czerni (C250i)

11 obr./min. w kolorze/w czerni (C350i/351iF)A4

Maks. liczba oryginałów:

50 arkuszy (80g/m²)



PANEL STEROWANIA:

Parametry:

Kolorowy, uchylny ekran dotykowy LCD TFT WVGA

Wymiary wyświetlacza:

7 cali (17,8 cm)

Możliwości:

Personalizacja wyświetlacza według własnych potrzeb



KASETA NA PAPIER:

Rozmiar papieru:

A4, A5, B5, Legal, Letter, Executive, koperty (COM10), DL

Pojemność papieru:

550 arkuszy (80 g/m²)

Gramatura papieru:

60 do 163 g/m²



KARTA WYSYŁANIA W KOLORZE:

Prędkość skanowania:

A4 jednostronne: 35 obr./min. 300 dpi (w kolorze/w czerni),

A4 dwustronne: 11 obr./min. 300 dpi (w kolorze/w czerni)

Rozdzielczość skanowania:

100 dpi, 150 dpi, 200 x 100 dpi, 200 dpi, 200 x 400 dpi, 300 dpi,

400 dpi, 600 dpi

Format plików:

TIFF, JPEG, PDF, XPS, wysoka kompresja PDF/XPS, PDF/A-1b,

Optymalizacja PDF do sieci

Odbiorcy:

E-Mail/Internet FAX (SMTP), PC (SMB, FTP), iWDM, WebDAV

Książka adresowa:

LDAP, lokalna (maks. 1800)



KARTA DRUKOWANIA UFRII/PCL/PS:

Obsługiwane systemy operacyjne:

Windows 2000/XP/Server2003/Vista/7/8

Mac OSX (10.4.9 lub późniejszy)

PDL:

UFRII, PCL5c/6, PostScript level 3

Protokół sieciowy:

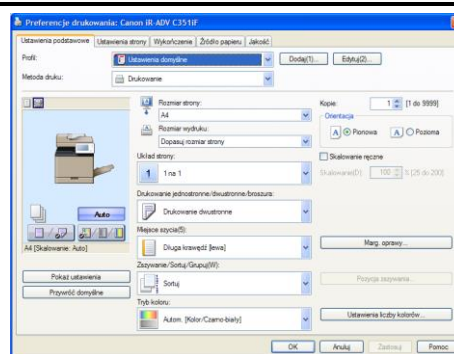
TCP/IP (LPD/Port9100/IPP/IPPS/SMB/FTP), IPv6, IPX/SPX

(NDS, Bindery), AppleTalk

Sterownik skanera:

Sieciowy sterownik TWAIN (75 do 600dpi 24bit kolor/

8bit skala szarości / 2 bit czarno-biały)



KARTA FAKSU SUPER G3 – AN1:

Szybkość modemu:

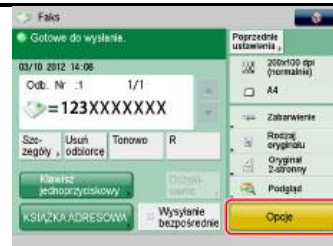
33,6 kb/s

Rozdzielczość faksowania:

200 x 100 dpi, 200 x 200 dpi, 200 x 400 dpi, 400 x 400 dpi

Numery szybkiego wybierania/pamięć faksu:

Maks. 200/do 6000 stron



Standard dla modelu
C351iF

WYPOSAŻENIE DODATKOWE (opcja)

PODSTAWA /STOLIK – D1:



PODAJNIK KASETOWY – AG1:

Rozmiar papieru:

A4, A5, B5, Legal, Letter, Koperty COM10, DL

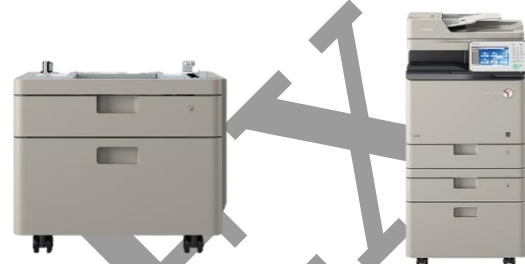
Pojemność papieru:

550 arkuszy (80g/m²) + Podstawa/stolik

Pojemność maksymalna: 1200 arkuszy

Gramatura papieru:

60 do 163g/m²



PODAJNIK KASETOWY – AH1:

Rozmiar papieru:

A4, A5, B5, Legal, Letter, Koperty COM10, DL

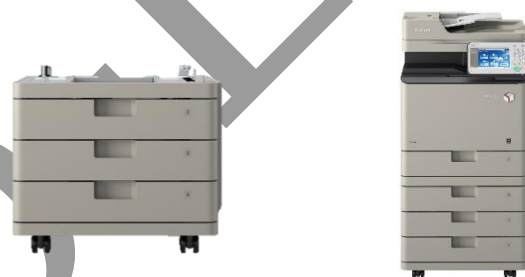
Pojemność papieru:

550 arkuszy (80g/m²) x 3 kasety

Pojemność maksymalna: 2300 arkuszy

Gramatura papieru:

60 do 163g/m²



FINISZER ZSZYWAJĄCY + PODSTAWA – S1:

Pozycja zszywacza:

Lewy górny róg

Liczba tac:

Jedna taca

Wydajność zszywacza:

A4R: 30 arkuszy

Pojemność tacy:

Układanie ze zszywaniem: 20 zestawów

Układanie bez zszywania: 500 arkuszy



ZESTAW ZAAWANSOWANYCH FUNKCJI

WYSYŁANIA – D1:

Format plików:

Format Outline PDF (funkcja Trace & Smooth),

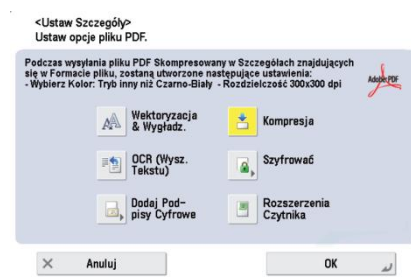
Przeszukiwalny PDF/XPS Reader Extensions PDF, Office Open XML

ZESTAW FUNKCJI BEZPIECZŃSTWA

WYSYŁANIA – D1:

Format plików:

Szyfrowany PDF, PDF/XPS z podpisem urzędzenia



Ksero-Ex

Ul. Andrzeja Wajdy 5

58-300 Wałbrzych

Tel. kom.: 604 529 186

Tel. kom.: 604 529 205

Tel./Fax.: (74) 84 235 00

E-mail: biuro@ksero-ex.pl

